

ภาคผนวก ข 20

รูปประกอบการปฏิบัติตามมาตรการป้องกันและแก้ไข
ผลกระทบสิ่งแวดล้อม

รูปประกอบการปฏิบัติตามมาตรการป้องกันและแก้ไขผลกระทบสิ่งแวดล้อม รายละเอียดดังนี้



รูปที่ 1 บริเวณรั้วรอบโครงการ



รูปที่ 2 ทางเข้าออกโครงการ

รูปประกอบการปฏิบัติตามมาตรการป้องกันและแก้ไขผลกระทบสิ่งแวดล้อม รายละเอียดดังนี้



รูปที่ 3 ป้ายชื่อโครงการ

รูปประกอบการปฏิบัติตามมาตรการป้องกันและแก้ไขผลกระทบสิ่งแวดล้อม รายละเอียดดังนี้



รูปที่ 4 พื้นที่สีเขียวภายในโครงการ



รูปที่ 5 ผู้รับผิดชอบดูแลรักษาพื้นที่สีเขียวในโครงการ (คนสวน)



รูปที่ 6 ป้ายจำกัดความเร็ว

รูปประกอบการปฏิบัติตามมาตรการป้องกันและแก้ไขผลกระทบสิ่งแวดล้อม รายละเอียดดังนี้



รูปที่ 7 สันนุนชะลอความเร็ว



รูปที่ 8 พนักงานดูแลทำความสะอาดถนนภายในโครงการ



รูปประกอบการปฏิบัติตามมาตรการป้องกันและแก้ไขผลกระทบสิ่งแวดล้อม รายละเอียดดังนี้



รูปที่ 9 ป้ายและสัญลักษณ์จราจร



รูปที่ 10 ติดตั้งกระจกโค้งจราจร



รูปที่ 11 ป้ายห้ามติดเครื่องยนต์ภายในบริเวณพื้นที่จอดรถ

รูปประกอบการปฏิบัติตามมาตรการป้องกันและแก้ไขผลกระทบสิ่งแวดล้อม รายละเอียดดังนี้



รูปที่ 12 ป้ายห้ามแรงเครื่องยนต์



รูปที่ 13 เจ้าหน้าที่อำนวยความสะดวกการจราจรบริเวณทางเข้า - ออก ของโครงการ



รูปที่ 14 ระบบบำบัดน้ำเสียแบบตะกอนเร่ง (Activated Sludge)

รูปประกอบการปฏิบัติตามมาตรการป้องกันและแก้ไขผลกระทบสิ่งแวดล้อม รายละเอียดดังนี้



รูปที่ 15 ระบบมิเตอร์ไฟฟ้าสำหรับระบบบำบัด



รูปที่ 16 การสูบน้ำส่วนเกินจากระบบบำบัด



รูปที่ 17 การกำจัดไขมันออกจากปอดักไขมัน

รูปประกอบการปฏิบัติตามมาตรการป้องกันและแก้ไขผลกระทบสิ่งแวดล้อม รายละเอียดดังนี้



รูปที่ 18 การดูแลรักษาสภาพท่อฝังเย็น



รูปที่ 19 ถังเก็บน้ำประปาสำรอง ไตดินอาคาร B และตาดฟ้าอาคาร A



รูปที่ 20 เจ้าหน้าที่รักษาระบบเส้นท่อประปา

รูปประกอบการปฏิบัติตามมาตรการป้องกันและแก้ไขผลกระทบสิ่งแวดล้อม รายละเอียดดังนี้



รูปที่ 21 ป้ายรณรงค์การใช้น้ำอย่างประหยัด



รูปที่ 22 เจ้าหน้าที่ดูแลรักษาความสะอาดสระว่ายน้ำ



รูปที่ 23 ผู้ดูแลประจำสระว่ายน้ำ

รูปประกอบการปฏิบัติตามมาตรการป้องกันและแก้ไขผลกระทบสิ่งแวดล้อม รายละเอียดดังนี้



รูปที่ 24 สภาพโดยรอบสระว่ายน้ำ



รูปที่ 25 ไฟฟ้าส่องสว่างทั่วบริเวณสระว่ายน้ำ

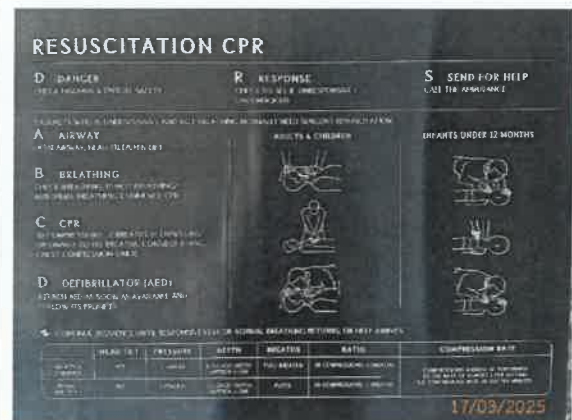
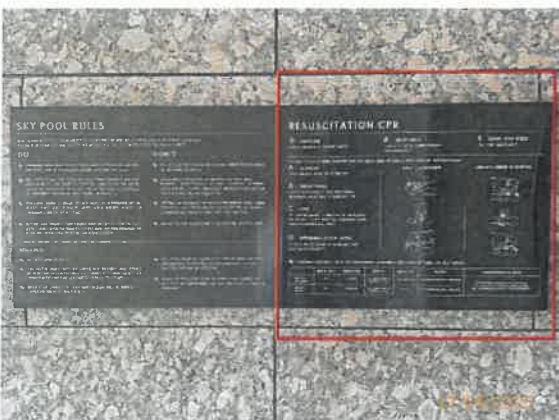
รูปประกอบการปฏิบัติตามมาตรการป้องกันและแก้ไขผลกระทบสิ่งแวดล้อม รายละเอียดดังนี้



รูปที่ 26 ป้ายบอกระดับความลึกของสระว่ายน้ำ



รูปที่ 27 อุปกรณ์ช่วยชีวิตประจำสระว่ายน้ำ

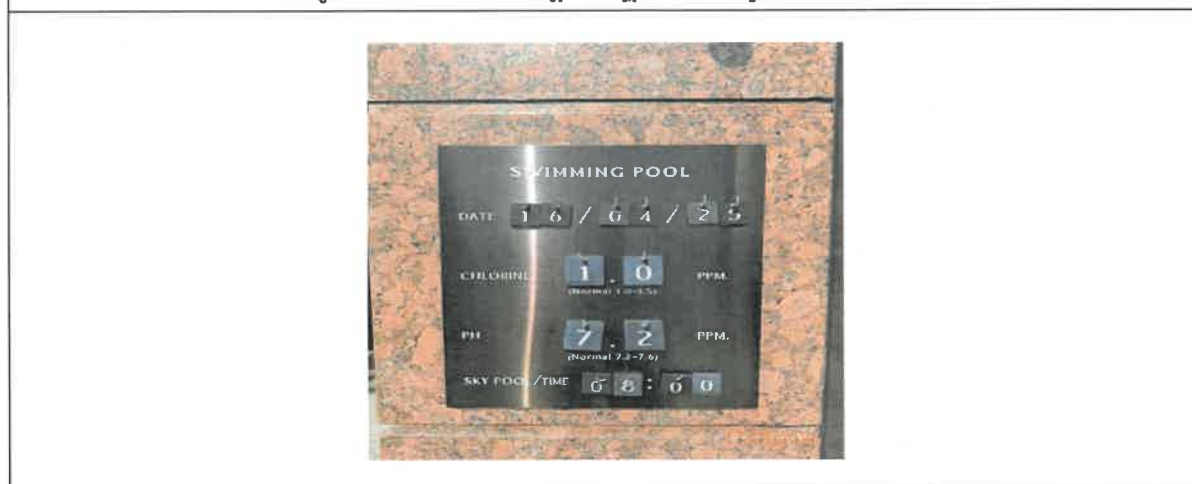


รูปที่ 28 ป้ายแสดงวิธีการปฐมพยาบาลคนจมน้ำ

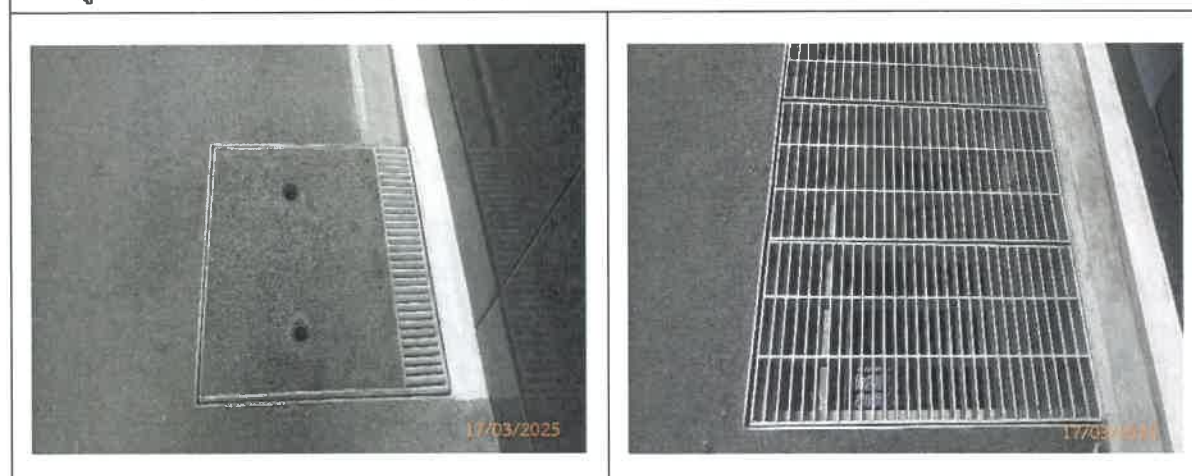
รูปประกอบการปฏิบัติตามมาตรการป้องกันและแก้ไขผลกระทบสิ่งแวดล้อม รายละเอียดดังนี้



รูปที่ 29 ป้ายแสดงกฎ/ข้อปฏิบัติสำหรับผู้ใช้สระว่ายน้ำ



รูปที่ 30 ป้ายแสดงค่าความเป็นกรดเป็นด่าง (pH) และปริมาณคลอรีนตกค้าง (Residual Chlorine)



รูปที่ 31 บ่อพักน้ำตลอดแนวท่อระบายน้ำ

รูปประกอบการปฏิบัติตามมาตรการป้องกันและแก้ไขผลกระทบสิ่งแวดล้อม รายละเอียดดังนี้



รูปที่ 32 การตรวจสอบดูแลอุปกรณ์ของระบบระบายน้ำ



รูปที่ 33 บ่อทวงน้ำ



รูปที่ 34 ติดตั้งพัดลมดูดควันที่ห้องครัว

รูปประกอบการปฏิบัติตามมาตรการป้องกันและแก้ไขผลกระทบสิ่งแวดล้อม รายละเอียดดังนี้



รูปที่ 35 เจ้าหน้าที่รักษาความสะอาดห้องครัว



รูปที่ 36 พนักงานห้องครัวต้องสวมใส่อุปกรณ์ป้องกัน เช่น ถุงมือ หน้ากากป้องกันควัน



รูปที่ 37 ถังรับรองมูลฝอย (ในห้องพัก, ในห้องน้ำ)

รูปประกอบการปฏิบัติตามมาตรการป้องกันและแก้ไขผลกระทบสิ่งแวดล้อม รายละเอียดดังนี้



รูปที่ 38 ห้องพักมูลฝอย 4 ห้อง



รูปที่ 39 ป้ายประชาสัมพันธ์ให้ความรู้เรื่องคัดแยกมูลฝอย

รูปประกอบการปฏิบัติตามมาตรการป้องกันและแก้ไขผลกระทบสิ่งแวดล้อม รายละเอียดดังนี้



รูปที่ 40 พนักงานคัดแยก และขนส่งมูลฝอย



รูปที่ 41 พนักงานอำนวยความสะดวกด้านการจราจรสำหรับรถเก็บขนมูลฝอย

รูปประกอบการปฏิบัติตามมาตรการป้องกันและแก้ไขผลกระทบสิ่งแวดล้อม รายละเอียดดังนี้



รูปที่ 42 ติดตั้งพัดลมดูดอากาศจากห้องพัสดุฝอยรวม



รูปที่ 43 พนักงานล้างทำความสะอาดห้องพัสดุฝอยรวม



รูปที่ 44 พนักงานทำความสะอาดพื้นบริเวณจุดจอดรถขนส่งฝอย

รูปประกอบการปฏิบัติตามมาตรการป้องกันและแก้ไขผลกระทบสิ่งแวดล้อม รายละเอียดดังนี้



รูปที่ 45 ป้ายเตือนระวางอันตรายบริเวณที่ตั้งหม้อแปลงไฟฟ้า



รูปที่ 46 เครื่องตรวจจับควัน (Smoke Detector) ภายในห้องหม้อแปลงไฟฟ้า



รูปที่ 47 ป้ายเตือนแสดงข้อความ “อันตรายไฟฟ้าแรงสูง” และ “เฉพาะเจ้าหน้าที่ที่เกี่ยวข้องเท่านั้น”

รูปประกอบการปฏิบัติตามมาตรการป้องกันและแก้ไขผลกระทบสิ่งแวดล้อม รายละเอียดดังนี้

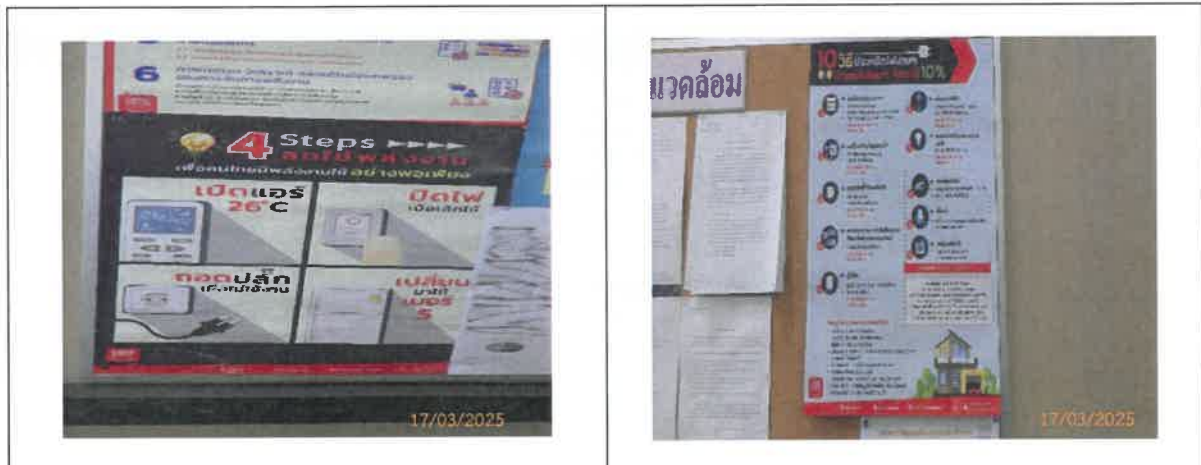


รูปที่ 48 ห้องเครื่องกำเนิดไฟฟ้าด้วยวัสดุกันเสียง



รูปที่ 49 ป้ายประชาสัมพันธ์การปฏิบัติตาม พ.ร.บ. การส่งเสริมอนุรักษ์พลังงาน พ.ศ. 2535

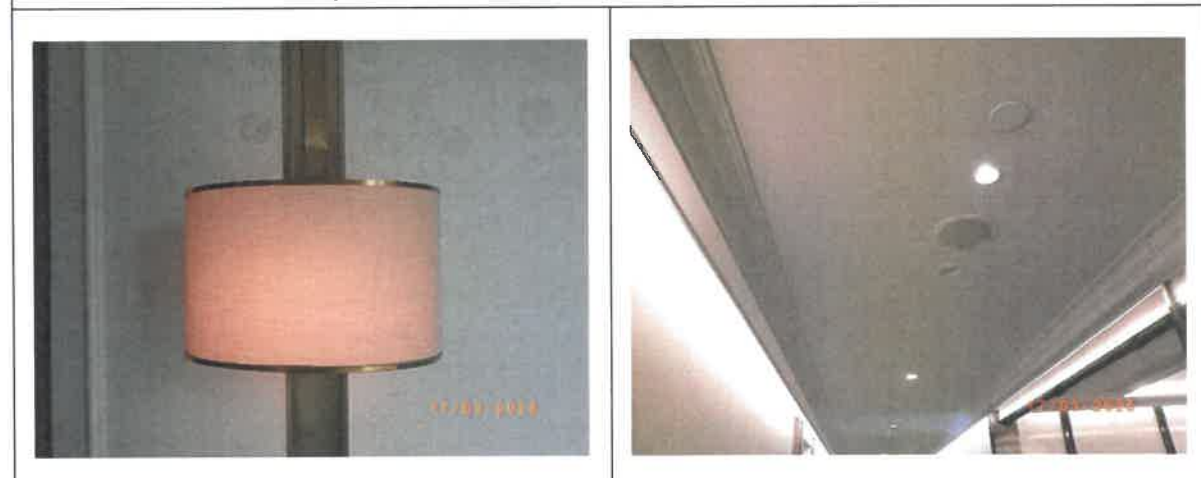
รูปประกอบการปฏิบัติตามมาตรการป้องกันและแก้ไขผลกระทบสิ่งแวดล้อม รายละเอียดดังนี้



รูปที่ 50 ติดป้ายประชาสัมพันธ์รณรงค์การประหยัดพลังงาน



รูปที่ 51 บำรุงรักษาทำความสะอาดเครื่องปรับอากาศ



รูปที่ 52 หลอดไฟประหยัดพลังงาน

รูปประกอบการปฏิบัติตามมาตรการป้องกันและแก้ไขผลกระทบสิ่งแวดล้อม รายละเอียดดังนี้



รูปที่ 53 ตู้เก็บสายฉีดน้ำดับเพลิงพร้อมอุปกรณ์ (FHC)



รูปที่ 54 หัวรับน้ำดับเพลิงภายนอกอาคาร



รูปที่ 55 ระบบดับเพลิงอัตโนมัติ

รูปประกอบการปฏิบัติตามมาตรการป้องกันและแก้ไขผลกระทบสิ่งแวดล้อม รายละเอียดดังนี้



รูปที่ 56 ระบบเตือนอัคคีภัย (Fire Alarm, Smoke Detector, Heat/Detector, Alarm Bell, Fire Alarm Manual)



รูปที่ 57 ถังดับเพลิง



รูปที่ 58 ลิฟต์ดับเพลิง

The figure consists of four photographs arranged in a 2x2 grid, illustrating different methods of displaying floor plans:

- Top Left:** A wall-mounted poster titled "FLOOR PLAN" and "ตึกเพนังฮาดาร์" (Pang Haddar Building). It shows a detailed architectural drawing of a building layout. To the right of the poster is a vertical list of numbers 2 through 6, and a small digital display showing "100% 26°C".
- Top Right:** A digital screen displaying a floor plan. To the left of the screen is a vertical display showing a downward arrow and the number "5".
- Bottom Left:** A small, wall-mounted digital display showing a floor plan. The display is rectangular with a decorative border.
- Bottom Right:** A fire exit door with a floor plan displayed on it. The door is white with a red fire alarm button and a red fire extinguisher symbol. The text "FIRE EXIT" is visible on the door.

รูปประกอบการปฏิบัติตามมาตรการป้องกันและแก้ไขผลกระทบสิ่งแวดล้อม รายละเอียดดังนี้



รูปที่ 60 บันไดหนีไฟ เส้นทางหนีไฟ และแผนผังเส้นทางหนีไฟ



รูปที่ 61 พื้นที่หนีไฟทางอากาศ บริเวณชั้นห้องเครื่องลิฟต์ของอาคาร A



รูปที่ 62 ระบบท่ออื่น

รูปประกอบการปฏิบัติตามมาตรการป้องกันและแก้ไขผลกระทบสิ่งแวดล้อม รายละเอียดดังนี้



รูปที่ 63 แผนผังผังของแต่ละชั้นของอาคาร



รูปที่ 64 ป้ายรณรงค์การประหยัดพลังงานภายในพื้นที่โครงการ



รูปที่ 65 กล้องวงจรปิด (CCTV System)

รูปประกอบการปฏิบัติตามมาตรการป้องกันและแก้ไขผลกระทบสิ่งแวดล้อม รายละเอียดดังนี้



รูปที่ 66 ไฟส่องสว่างบริเวณหน้าโครงการ



รูปที่ 67 เจ้าหน้าที่รักษาความปลอดภัยภายในโครงการ



รูปที่ 68 รูปตัวอาคารไม่มีระเบียบ

รูปประกอบการปฏิบัติตามมาตรการป้องกันและแก้ไขผลกระทบสิ่งแวดล้อม รายละเอียดดังนี้



รูปที่ 69 รูปถ่ายการประชาสัมพันธ์ภายในโครงการ



รูปที่ 70 รูปอุปกรณ์ป้องกันความปลอดภัยส่วนบุคคล